

Sosialisai Pusat Studi **CITARUM HARUM**

Peluang Penelitian dan Pengabdian kepada Masyarakat

Pembicara

Drs. Ahmad Pramegia, M.I.Kom

Kepala Pusat Studi Citarum Harum Universitas Budi Luhur



Selasa, 06 Juli 2021

13.30 - 15.30 WIB

Pendaftaran :

Ngampooz

Live Via :

zoom

Citarum?
CitarumHarum?
PPM?
Penelitian?
Paten/Haki?
Peluang?

SOSIALISASI PUSAT STUDI CITARUM HARUM

Peluang Penelitian dan
Pengabdian Pada Masyarakat



Drs. Ahmad Pramegia, M.I.Kom
Kepala Pusat Studi Citarum Harum

Selasa, 6 Juni 2021
Jam 13.30 - 15.30

VIA : 

PENDAFTARAN : 



Data dan Informasi Sungai citarum :

- 1. Sungai Terbesar dan terpanjang Jawa Barat (279 km)**
- 2. Hulu di Gunung Wayang Kabupaten Bandung bermuara di Pesisir Utara karawang dan Bekasi**
- 3. Luas Citarum 11.323 km²**
- 4. Mengalir melintasi 13 Kota/Kabupaten di Jawa barat**
- 5. Sungai kategori Strategis Nasional**
- 6. Luas CITARUM 1.132.334 ha**
- 7. 19 daerah Aliran Sungai**
- 8. Jumlah penduduk 18,64 Juta jiwa (tahun 2015)**

KONDISI SAAT INI

SAMPAH RT/Domestik Organik, Anorganik, Bangkai Hewan





SEBARAN SAMPAH

SEKTOR 3, 4, 5, 6, 7, 8, 9, 21 & 22



PERMASALAHAN KRUSIAL

PERILAKU MASYARAKAT

TERBATASNYA TPS & TPA

TERBATASNYA SARANA ANGKUT SAMPAH

JUMLAH SAMPAH TIAP DESA \pm 10 s.d 15 TON/HARI

**PERPRES
NO 15
TAHUN 2018**



PRESIDEN
REPUBLIK INDONESIA
PERATURAN PRESIDEN REPUBLIK INDONESIA
NOMOR 15 TAHUN 2018

TENTANG
PERCEPATAN PENGENDALIAN PENCEMARAN DAN KERUSAKAN
DAERAH ALIRAN SUNGAI CITARUM
DENGAN KAHMAT TUHAN YANG MAHA ESA
PRESIDEN REPUBLIK INDONESIA,

Menimbang : a. bahwa Sungai Citarum merupakan sungai strategis nasional sebagai keutuhan ekosistem alami yang utuh dari hulu hingga hilir beserta kekayaan sumber daya alam dan sumber daya buatan merupakan karunia Tuhan Yang Maha Esa kepada bangsa Indonesia yang perlu disyukuri, dilindungi, dan diurus dengan sebaik-baiknya serta wajib dikembangkan dan didayagunakan secara optimal bagi sebesar-besarnya kesejahteraan rakyat;

UPAYA YANG DILAKUKAN



**PEMILAHAN &
PEMBAKARAN SAMPAH**



Ayo Bandung-Irfan AlFaritsi



**PEMBUATAN BAK SAMPAH
SWADAYA SEKTOR**



**PENGANGKATAN SAMPAH
PERMUKAAN**

UPAYA YANG DILAKUKAN



**MENGEMBALIKAN FUNGSI
SUNGAI BAGI MASY**



**ICON SUNGAI TERKOTOR
MJD SUNGAI YG BERSIH**



**MELAKS KEGIATAN DI
SEPANJANG DAS CITARUM**

Selesaikah?

dimana peluang kita?

Masalah Utama di aliran Sungai Citarum & Anak Sungai Citarum

1. Kerusakan alam/
ekosistem
2. Sampah/Limbah
3. Pola Hidup/
Lingkungan Hidup
4. Teknologi
5. Dukungan
Pihak Terkait
6. Perekonomian


Edukasi
&
Pendampingan

Penelitian

Jurnal

Karya

Paten



Pengabdian
Masyarakat
- Internal
- Hibah
- Eksternal

Jurnal

Prosiding

Buku

Publikasi
Media



Penelitian

-Internal

-Hibah

-External



Jurnal

Prosiding

Buku

Publikasi
Media

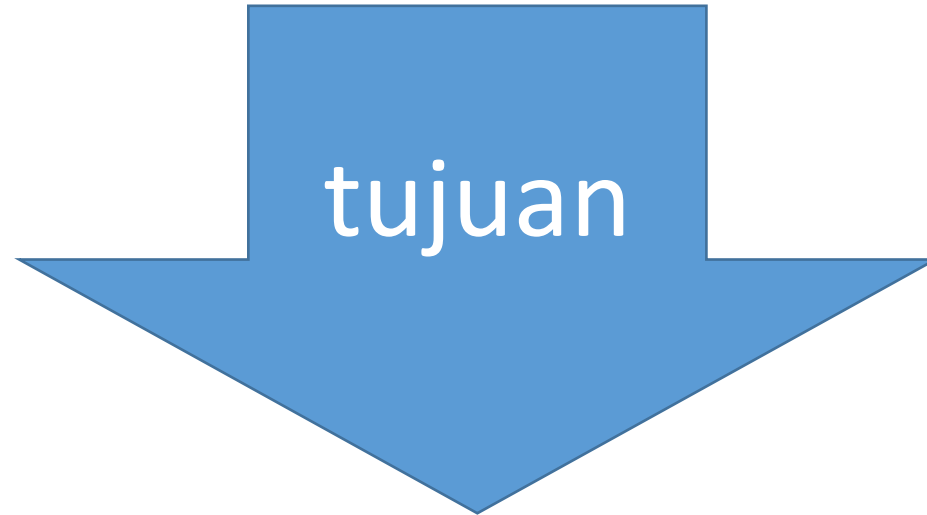
Ayuk kita gabung bareng

Lintas Prodi Lintas Fakultas

Langkah Kerjanya

- 1. Pusat Studi Citarum Harum menjalin kerjasama dan kemitraan**
 - Kerjasama dengan Pusat Studi sejenis**
 - Mitra LSM, Pemda, Industri, Masyarakat**
- 2. Pusat Studi Citarum Harum membentuk desa binaan**
- 3. Pusat Studi Citarum Harum mendukung penuh Program Kampus Merdeka**

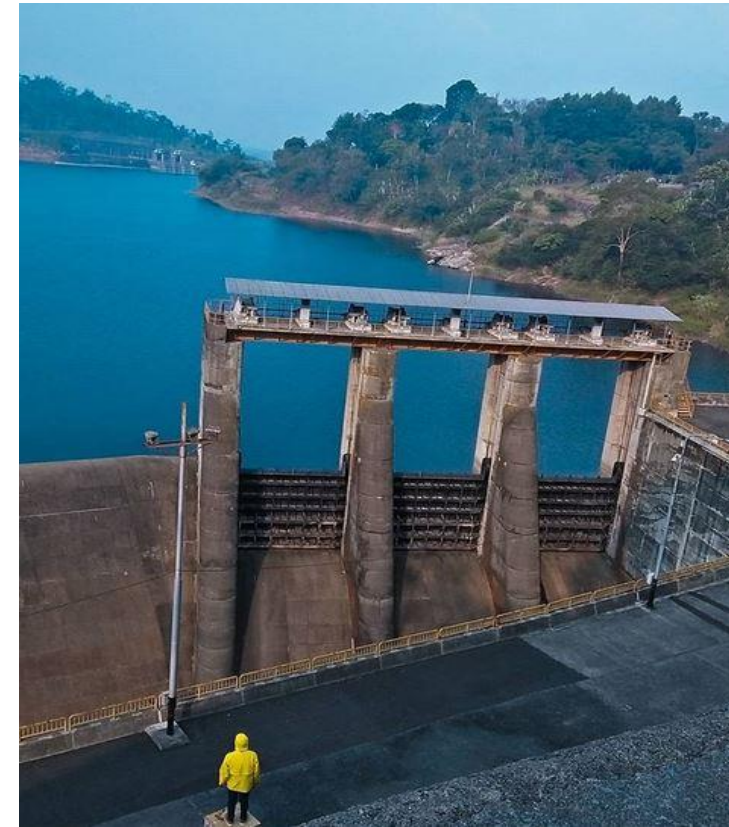
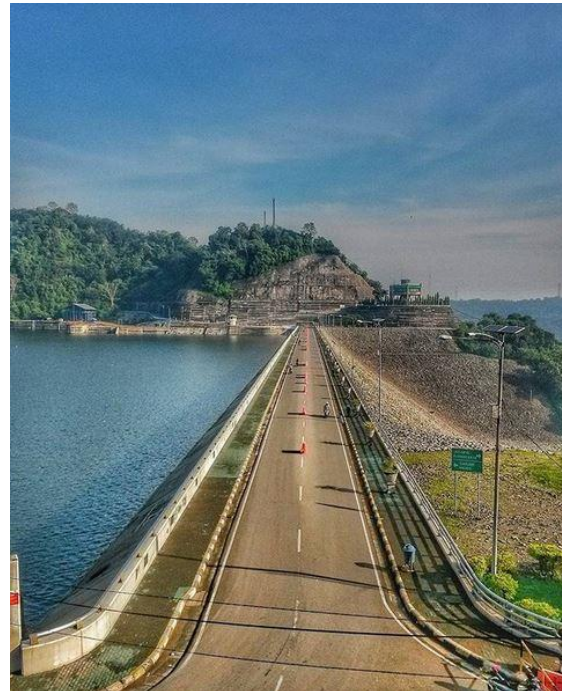
“Pusat Studi Citarum Harum Universitas Budi Luhur”



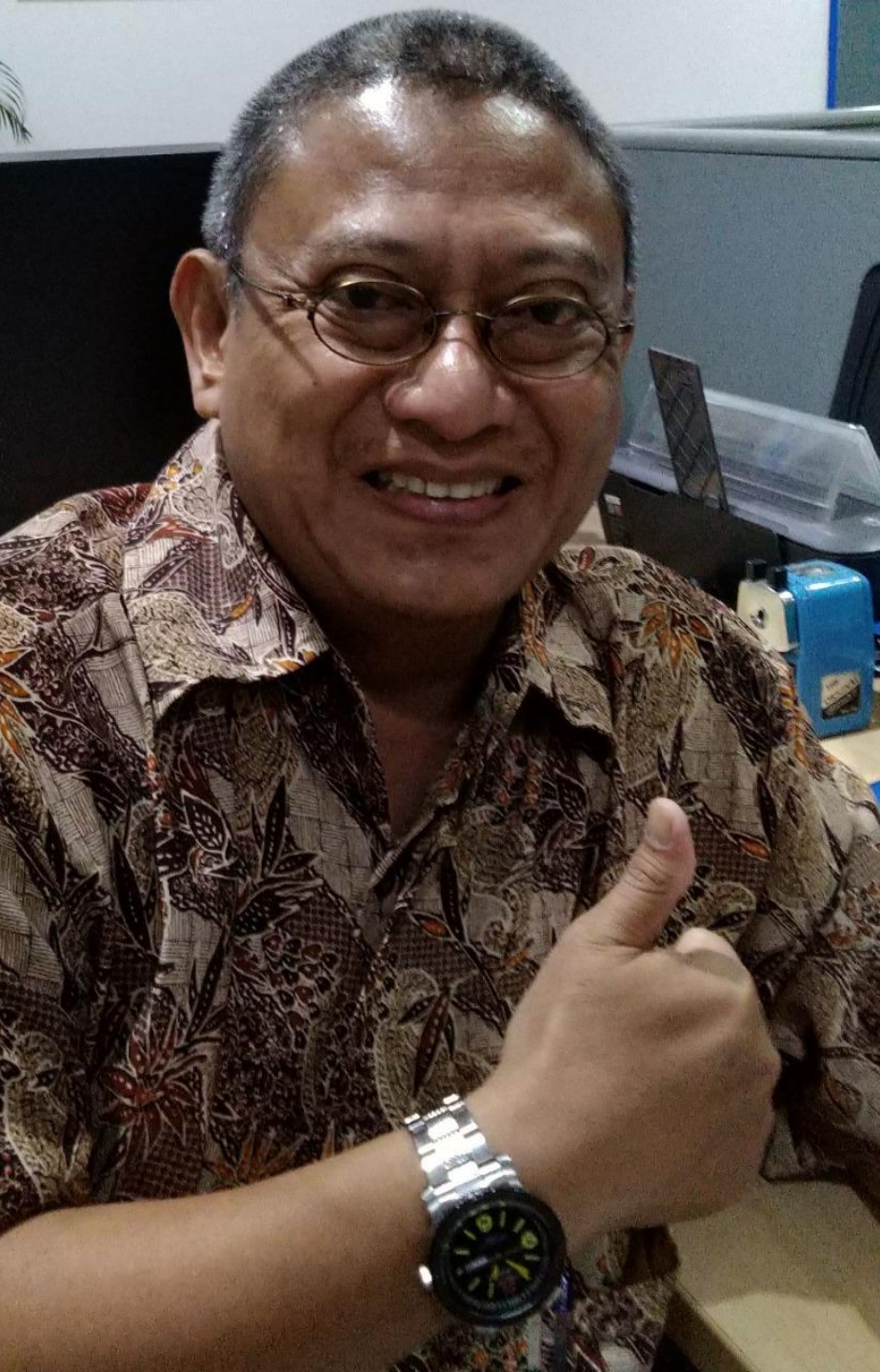
Wadah Penelitian, Pengabdian Masyarakat,
Kuliah Kerja Nyata, Sosialisasi Program
Universitas & Yayasan, di Daerah Aliran
Sungai (DAS Citarum)



Citarum Indah



<https://www.brilio.net/jalan-jalan/4-wisata-kawasan-sungai-citarum>



**berjuang bersama
kita pasti bisa!!!**

#Salam Budi Luhur#